

NOW AVAILABLE FOR YOU AND YOUR PATIENTS

✓ **Reimbursed** in your province and by private insurers

✓ **Less expensive** than Ticagrelor **\$1.67 vs \$2.96** (daily cost)³


- Convenient once daily dosing¹
- Superior efficacy to Ticagrelor in the most recent head-to-head comparison²
- Fewer risk of drug interactions (NSAID, Clarithromycine, azole antifungals)¹
- Alternative therapy if rash or dyspnea with other P2Y12 inhibitors¹

JAMP Prasugrel, co-administered with acetylsalicylic acid (ASA), is indicated for the early and long-term secondary prevention of atherothrombotic events in patients with acute coronary syndrome (ACS) as follows¹:


- ST-segment elevation myocardial infarction (STEMI) managed with primary or delayed percutaneous coronary intervention (PCI).
- Unstable angina (UA) or non-ST-segment elevation myocardial infarction (NSTEMI) managed with PCI.

ABOUT JAMP PHARMA GROUP

 **Canadian pharmaceutical company** founded in 1988

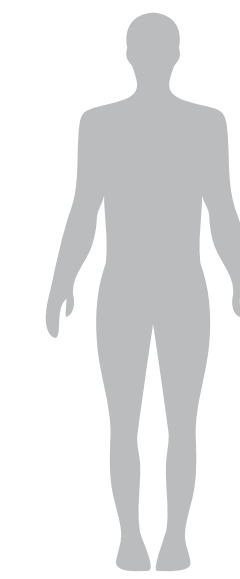
 **More than 20 molecules used in cardiology**

 Continually developing new products: **35 new products approved last year, nearly 80 other products to come**

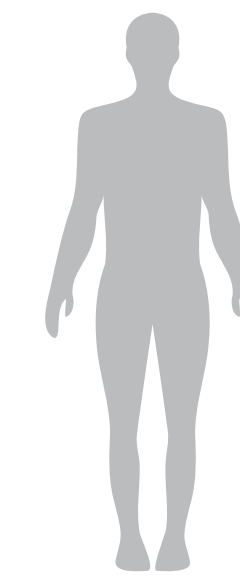
 **A reliable supply chain thanks to high inventory levels**

If you have questions or for patients of Health Canada's special access programs, please contact serviceclient@jamppharma.com

No prior history of stroke/TIA | ≤ 75 years | ≥ 60 kg



Pr **JAMP Prasugrel**



≤ 75 ans | ≥ 60 kg | Sans antécédents d'AVC/ICT

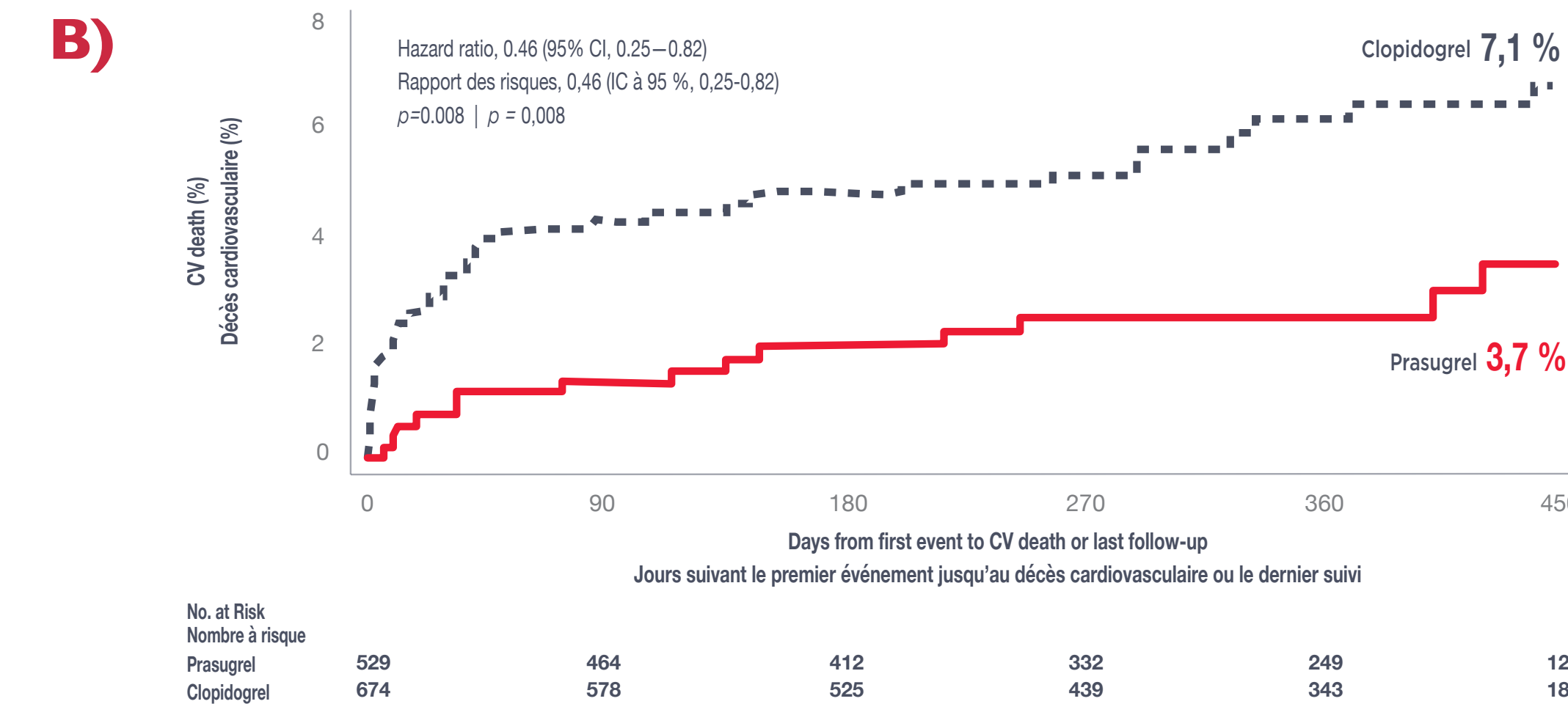
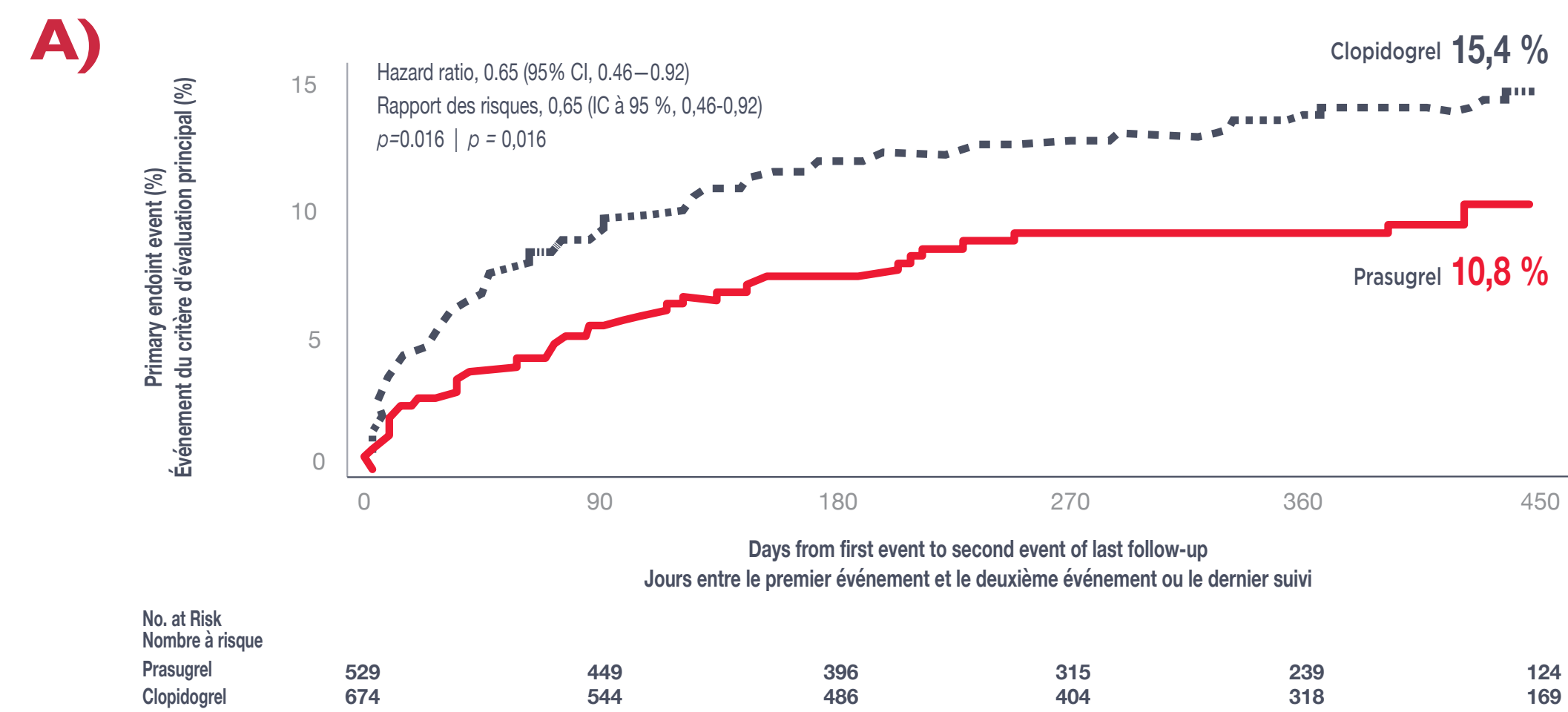
EFFICACY DATA FROM AN ANALYSIS OF THE TRITON-TIMI 38 STUDY² | DONNÉES D'EFFICACITÉ TIRÉES D'UNE ANALYSE DE L'ÉTUDE TRITON-TIMI 38 STUDY²

The landmark analysis of data from the TRITON-TIMI 38 study demonstrated the recognized efficacy of Prasugrel:

- (A) Significant reduction of a second event of the primary endpoint (cardiovascular (CV) death, myocardial infarction or stroke): 15.4% in the Clopidogrel group vs. 10.8% in the Prasugrel group (p=0.016).
- (B) Significant reduction in CV mortality following a first non-fatal event: 7.1% in the Clopidogrel group vs. 3.7% in the Prasugrel group (p=0.008).

L'analyse marquante des données de l'étude TRITON-TIMI 38 a démontré l'efficacité reconnue du Prasugrel :

- (A) Réduction significative d'un second événement du critère d'évaluation principal (mort cardiovasculaire (CV), infarctus du myocarde ou accident vasculaire cérébral) : 15,4 % (p = 0,016).
- (B) Réduction significative de la mortalité CV suivant un premier événement non fatal : 7,1 % dans le groupe Clopidogrel vs 3,7 % dans le groupe Prasugrel (p = 0,008).



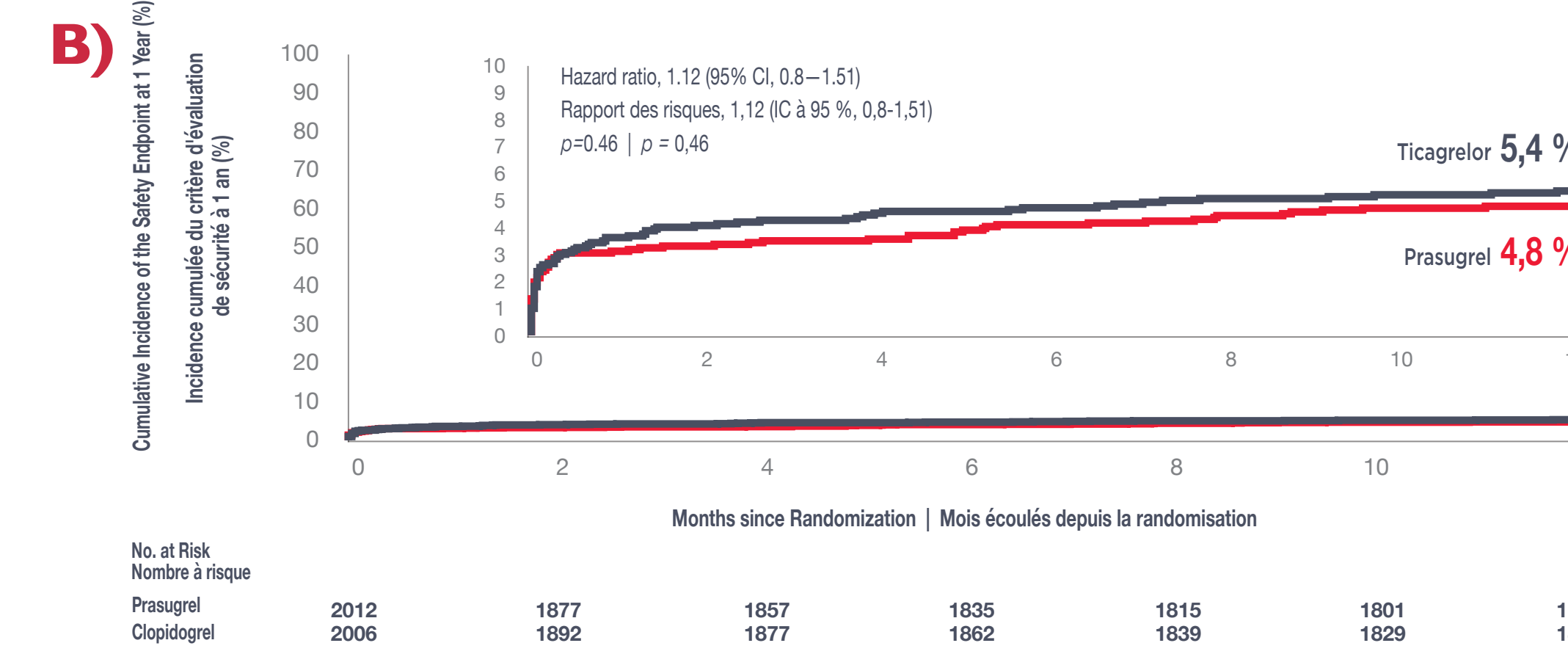
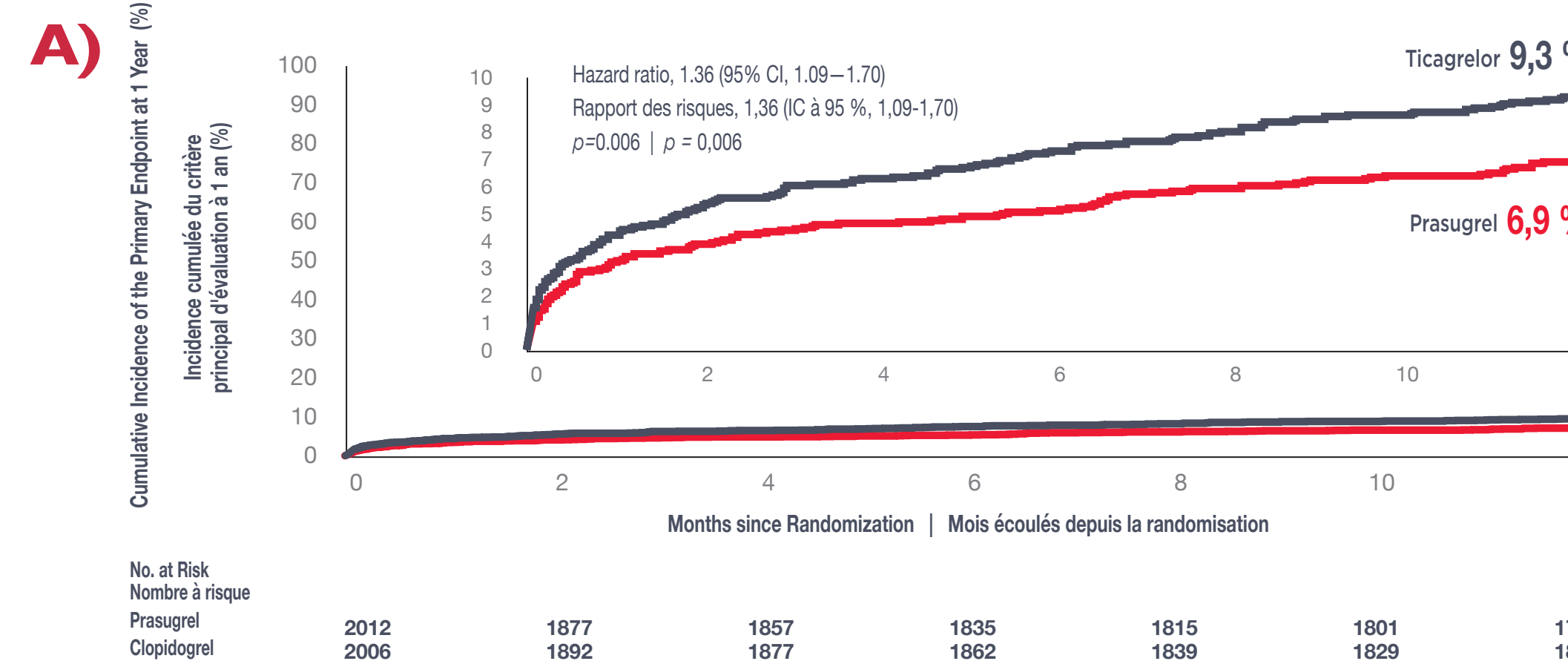
ISAR-REACT 5 STUDY² | ÉTUDE ISAR-REACT 5²

Based on data from the ISAR-REACT 5 study:

- (A) Prasugrel reduced the occurrence of the primary endpoint events (death, myocardial infarction, or stroke) in patients with acute coronary syndrome: 9.3% in the Ticagrelor group vs. 6.9% in the Prasugrel group (p=0.006).
- (B) Prasugrel and Ticagrelor demonstrated similar results for the 1-year safety endpoint (incidence of major bleeding).

Selon les données de l'étude ISAR-REACT 5 :

- (A) Prasugrel a réduit la survenue d'événements du critère d'évaluation principal (mort, infarctus du myocarde ou accident vasculaire cérébral) chez les patients atteints d'un syndrome coronarien aigu : 9,3 % dans le groupe Ticagrelor vs 6,9 % dans le groupe Prasugrel (p = 0,006).
- (B) Prasugrel et Ticagrelor ont démontré des résultats similaires pour le critère d'évaluation de sécurité à 1 an (incidence de saignements majeurs).



Veillez consulter la monographie de Prasugrel au https://pdf.hres.ca/dpd_pm/00057293.PDF pour obtenir des renseignements importants à propos des réactions indésirables, des interactions médicamenteuses et de la posologie qui ne sont pas mentionnés dans le présent document. Consultez le Product Monograph at https://pdf.hres.ca/dpd_pm/00057073.PDF for contraindications, warnings and precautions, clinical use, adverse reactions, interactions, dosing, and administration.

Références / References: 1. Lordkipanidze M et al., Implications of the Antiplatelet Therapy Gap Left with Discontinuation of Prasugrel in Canada, CJC Open (2021). doi: <https://doi.org/10.1016/j.cjco.2020.11.021>. 2. ISAR-REACT 5: Schüpke S et al. Ticagrelor or Prasugrel in patients with acute coronary syndromes. New Engl J Med. 2019. (epub doi 10.1056/NEJMoa1908973):1-11. 3. Régie de l'assurance maladie. Liste des médicaments. 14 avril 2021. <https://www.ramq.gouv.qc.ca/sites/default/files/documents/liste-med-2021-04-14-fr.pdf>. Consulté le 17 mai 2021. 4. JAMP Prasugrel Product Monograph. JAMP Pharma Corporation, July 18, 2020. 5. Murphy SA et al. Reduction in recurrent cardiovascular events with prasugrel compared with clopidogrel in patients with acute coronary syndromes from the TRITON-TIMI 38 trial. Eur Heart J. 2009 Oct;29(20):2473-9.3.



www.jamppharma.ca | 1310, rue Nobel, Boucherville QC J4B 5H3 | Tél. : 450 449-1236 | Sans frais : 1 866 399-9091



MAINTENANT DISPONIBLE POUR VOUS ET VOS PATIENTS

✓ **Couvert** par la RAMQ et par les assureurs privés


✓ **Plus économique** que le Ticagrelor **1,67 \$ vs 2,96 \$** (coût journalier)³


- Posologie avantageuse 1 fois par jour¹
- Efficacité supérieure au Ticagrelor dans la plus récente étude comparative²
- Risque minime d'interactions médicamenteuses (AINS, Clarithromycine, Antifongiques Azolés)¹
- Thérapie alternative si éruption cutanée ou dyspnée avec d'autres inhibiteurs P2Y12¹

JAMP Prasugrel, administré en concomitance avec de l'acide acétylsalicylique (AAS), est indiqué dans la prévention secondaire précoce et à long terme des événements athérothrombotiques chez les patients qui présentent un syndrome coronarien aigu (SCA) se manifestant par¹:

- Un infarctus du myocarde avec sus-décalage du segment ST (STEMI) pris en charge par une intervention coronarienne percutanée (ICP) primaire ou différée ou,
- Une angine de poitrine instable (AI) ou un infarctus du myocarde sans sus-décalage du segment ST (NSTEMI) pris en charge par une ICP.

À PROPOS DU GROUPE JAMP PHARMA

 **Compagnie pharmaceutique canadienne** depuis 1988

 **Plus de 20 molécules utilisées en cardiologie**

 **Fièrement québécois**

 **Une chaîne d'approvisionnement fiable** grâce à un niveau d'inventaire solide

 Un développement continu de nouveaux produits : **35 nouveaux produits lancés** et près de **80 autres produits à venir**

Pour toutes questions ou pour les patients du Programme d'accès spécial de Santé Canada, veuillez contacter : serviceclient@jamppharma.com